



AI-FACEDTECT

Rilevamento volti mascherati



AI-FACEDETECT è l'app di analisi video che consente di rilevare i volti all'interno di un ambiente, generando un allarme se i volti sono (o meno) coperti da una mascherina. L'app impiega le più avanzate reti neurali profonde sia per la detection dei volti che per la relativa analisi.

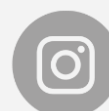
AI-FACEDETECT richiede l'impiego di una telecamera posizionata con vista frontale ad altezza uomo e può essere affidabilmente utilizzata sia in ambienti indoor che in ambienti outdoor.

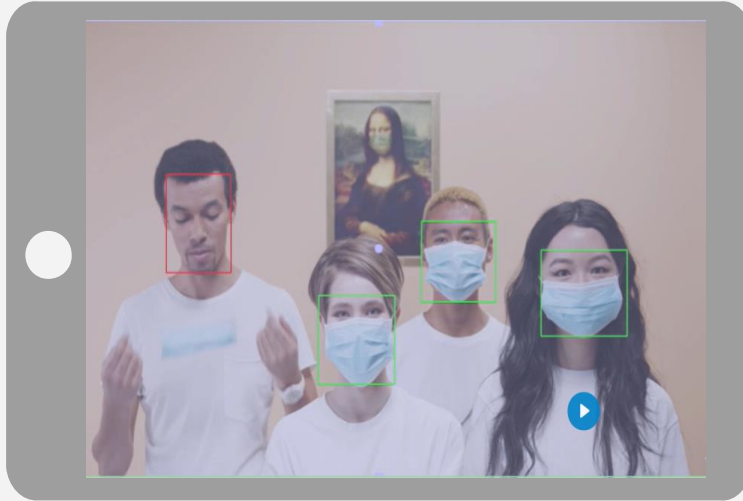
USE CASE

In che contesti posso usare AI-FACEDETECT?



AI-FACEDETECT è la soluzione di analisi video ideale per rispondere alle esigenze di security in tutte quelle aree in cui risulta fondamentale verificare che le persone che vi stanno accedendo siano provvisti di mascherina a copertura del volto. Ad esempio, possiamo menzionare negozi, banche, palestre, musei, uffici, università, palazzetti dello sport, stazioni e aeroporti.



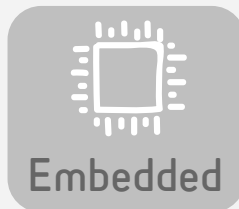


ARCHITETTURA

Dove posso installare l'app?



Edge



Embedded



Server



L'elenco dettagliato delle specifiche piattaforme compatibili è raggiungibile tramite il link.

INTEGRAZIONE

Dove posso notificare gli eventi generati dall'app?



Gli eventi possono essere inviati a server esterni utilizzando oltre 20 meccanismi differenti, che includono VMS di terze parti, protocolli standard [quali ad esempio HTTP, FTP, MODBUS e MQTT] e protocolli proprietari di A.I. Tech, che consentono la notifica degli eventi ai cruscotti dashboard di A.I. Tech. Maggiori informazioni tramite il link.

