



AI-INCIDENT

Rilevamento presenza pedone, veicolo fermo, congestioni, veicoli contromano



AI-INCIDENT è l'app di analisi video che consente di rilevare situazioni anomale su strada, quali veicoli che percorrono strade contromano, veicoli fermi, o pedoni che permangono in zone vietate. È infine in grado di determinare in tempo reale eventuali accodamenti.

AI-INCIDENT combina un avanzato meccanismo di calibrazione e ricostruzione tridimensionale 3D della scena con i più avanzati algoritmi di visione artificiale e intelligenza artificiale.

L'applicazione è disponibile in due versioni: **AI-INCIDENT** utilizza avanzati algoritmi di deep learning per la classificazione degli oggetti in movimento [distinguendo veicoli e persone]; **AI-INCIDENT-DEEP** utilizza reti neurali profonde sia per la detection che per la classificazione degli oggetti, garantendo una elevata accuratezza anche in scenari estremamente complessi, come nei tunnel o in strade cittadine affollate, di notte o con condizioni meteo avverse.

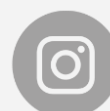


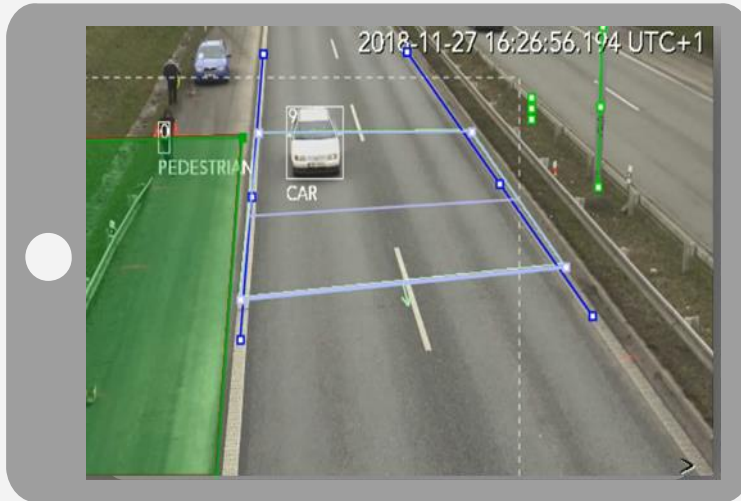
USE CASE

In che contesti posso usare AI-INCIDENT?

AI-INCIDENT consente di rispondere alle esigenze di ogni città che voglia definirsi "smart", grazie alla possibilità di identificare situazioni di potenziale pericolo su strada, come ad esempio un accodamento o un veicolo che attraversa una strada contromano, o ancora la presenza di un pedone su strada.

AI-INCIDENT può anche essere utilizzato per il monitoraggio dei tunnel o in ambito autostradale.



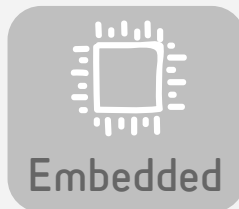


ARCHITETTURA

Dove posso installare l'app?



Edge



Embedded



Server



L'elenco dettagliato delle specifiche piattaforme compatibili è raggiungibile tramite il link.

INTEGRAZIONE

Dove posso notificare gli eventi generati dall'app?



Gli eventi possono essere inviati a server esterni utilizzando oltre 20 meccanismi differenti, che includono VMS di terze parti, protocolli standard [quali ad esempio HTTP, FTP, MODBUS e MQTT] e protocolli proprietari di A.I. Tech, che consentono la notifica degli eventi ai cruscotti dashboard di A.I. Tech. Maggiori informazioni tramite il link.

