

AI-LOST

Rilevamento oggetti abbandonati e/o rimossi



AI-LOST è l'app di analisi video, basata sui più avanzati algoritmi di visione artificiale, che consente di rilevare la presenza di oggetti abbandonati o rimossi in aree di interesse.

L'applicazione consente anche la possibilità di effettuare rilevazioni specifiche su spazzatura o bagagli (ma non entrambe contemporaneamente). Nello specifico AI-LOST classifica come spazzatura sacchetti e scatoloni ma non altre tipologie di rifiuti (lavatrici, calcinacci, ecc. ecc), mentre come bagaglio vengono rilevati valige e zaini.

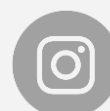
L'applicazione non pone limiti al numero di sensori virtuali che possono essere definiti all'interno della scena inquadrata e può essere utilizzato sia in ambienti indoor che outdoor.

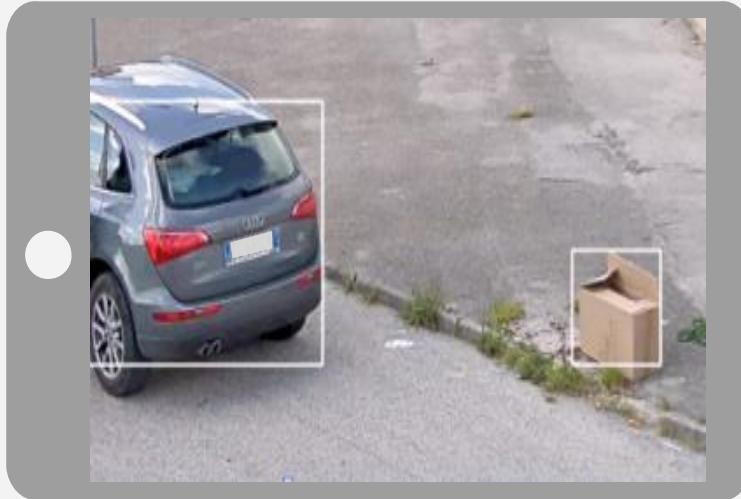


USE CASE

In che contesti posso usare AI-LOST?

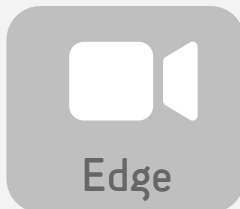
AI-LOST è la soluzione di analisi video ideale per rispondere alle esigenze di security. Può essere infatti installato per rilevare oggetti abbandonati, quali zaini o valige sospette, in luoghi pubblici come stazioni, università, piazze, centri commerciali, musei oppure per il rilevamento automatico di rifiuti (scatoloni o buste) in strade e parchi. AI-LOST può essere allo stesso tempo un utile strumento per il rilevamento di furti in musei, attraverso il rilevamento di oggetti rimossi quali quadri o statue.



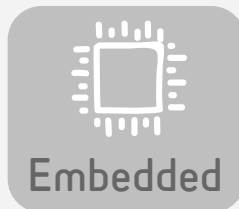


ARCHITETTURA

Dove posso installare l'app?



Edge



Embedded



Server



L'elenco dettagliato delle specifiche piattaforme compatibili è raggiungibile tramite il link.

INTEGRAZIONE

Dove posso notificare gli eventi generati dall'app?



Gli eventi possono essere inviati a server esterni utilizzando oltre 20 meccanismi differenti, che includono VMS di terze parti, protocolli standard [quali ad esempio HTTP, FTP, MODBUS e MQTT] e protocolli proprietari di A.I. Tech, che consentono la notifica degli eventi ai cruscotti dashboard di A.I. Tech. Maggiori informazioni tramite il link.

