



AI-ROAD3D

Conteggio e classificazione di veicoli,
rilevando colore e velocità



AI-ROAD3D è l'app di analisi video che consente di effettuare il conteggio e la classificazione dei veicoli che attraversano un sensore virtuale in una determinata direzione. Tre sono le classi dei veicoli considerate: motocicli, automobili e camion. L'app inoltre identifica per ciascun veicolo il colore e la velocità media, generando un allarme laddove tale velocità sia superiore ad una certa soglia, scelta dall'operatore. E' infine in grado di determinare in tempo reale la densità del traffico. **AI-ROAD3D** combina un avanzato meccanismo di calibrazione e ricostruzione tridimensionale 3D della scena con i più avanzati algoritmi di visione artificiale e intelligenza artificiale. L'applicazione è disponibile in due versioni: **AI-ROAD3D** utilizza avanzati algoritmi di deep learning per la classificazione degli oggetti in movimento; viceversa, **AI-ROAD3D-DEEP** utilizza tali algoritmi sia per la detection che per la classificazione degli oggetti, garantendo una elevata accuratezza anche in scenari estremamente complessi, come nei tunnel o in strade cittadine affollate, di notte o con condizioni meteo avverse.

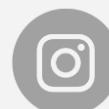
USE CASE

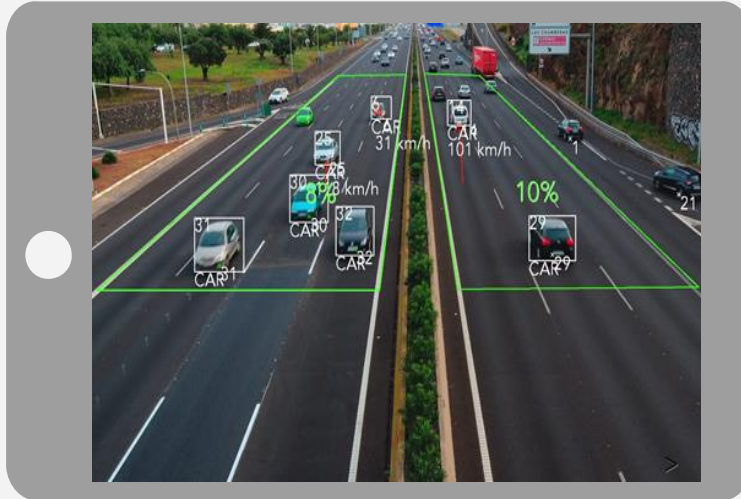
In che contesti posso usare AI-ROAD3D?



AI-ROAD3D consente di rispondere alle esigenze di ogni città che voglia definirsi "smart", grazie alla possibilità di comprendere e analizzare i flussi veicolari nelle varie arterie cittadine, attraverso il conteggio delle varie categorie di veicoli. Analizzare la velocità media dei veicoli sulle varie tratte inoltre consente di definire le strade attraversate con una velocità media più elevata [eventualmente superiore rispetto ad una soglia impostata], suggerendo così una posizione ottimale per il posizionamento di pattuglie o di sistemi automatici che possano essere utilizzati per fini sanzionatori.

AI-ROAD3D può anche essere utilizzato per il monitoraggio dei tunnel o in ambito autostradale. Infine, grazie alla combinazione con il cruscotto dashboard **AI-DASH-PRO**, l'app può essere impiegata per il monitoraggio dei parcheggi, attraverso il conteggio dei veicoli ai varchi.



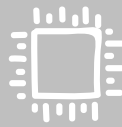


ARCHITETTURA

Dove posso installare l'app?



Edge



Embedded



Server



L'elenco dettagliato delle specifiche piattaforme compatibili è raggiungibile tramite il link.

INTEGRAZIONE

Dove posso notificare gli eventi generati dall'app?



Gli eventi possono essere inviati a server esterni utilizzando oltre 20 meccanismi differenti, che includono VMS di terze parti, protocolli standard [quali ad esempio HTTP, FTP, MODBUS e MQTT] e protocolli proprietari di A.I. Tech, che consentono la notifica degli eventi ai cruscotti dashboard di A.I. Tech. Maggiori informazioni tramite il link.

